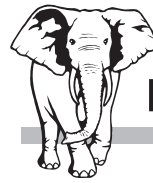


\*valeurs uniquement valables pour ce modèle

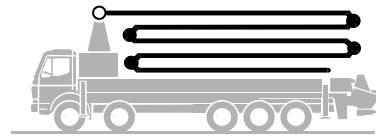


**Putzmeister**

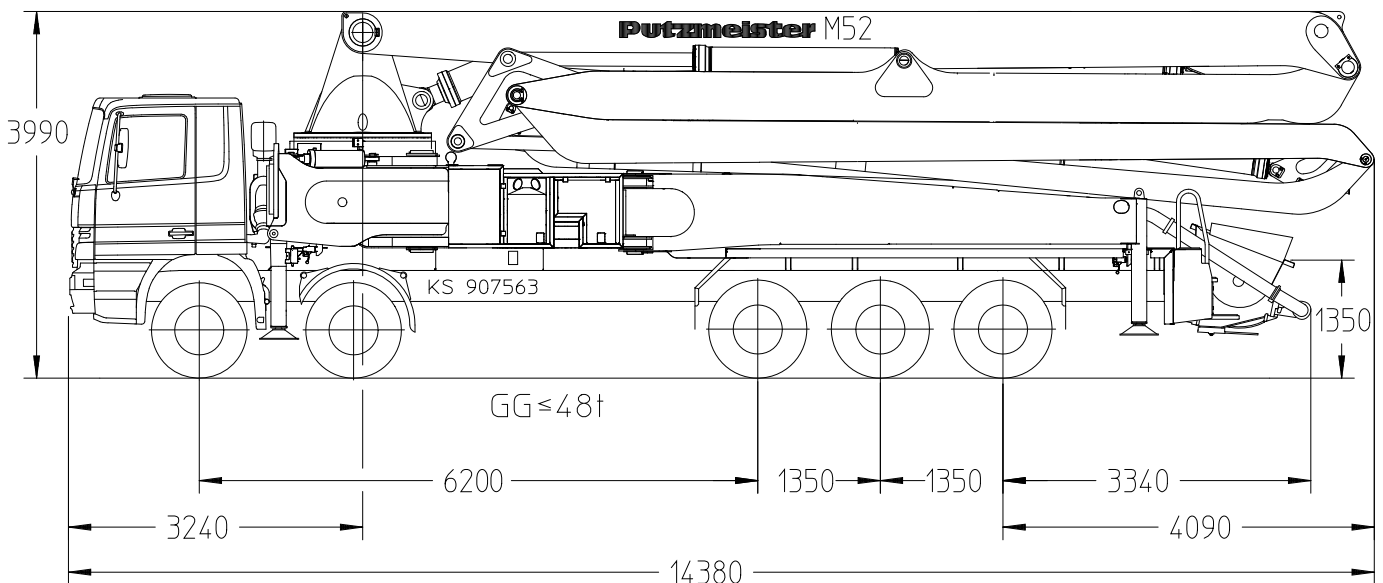
# Autobetonpumpe

# BSF 52-5.16 H

Fördermenge bis 200 m<sup>3</sup>/h  
Förderdruck bis 130 bar\*



**.16 H LS**  
**.20 H**



Hinweis: Standardausführung. Maße und Gewichte je nach Fahrzeug, Pumpe und Ausstattung veränderbar.  
Maße in mm, beispielhaft für MB-Actros 5050.  
Abbildungen enthalten Sonderausstattungen.

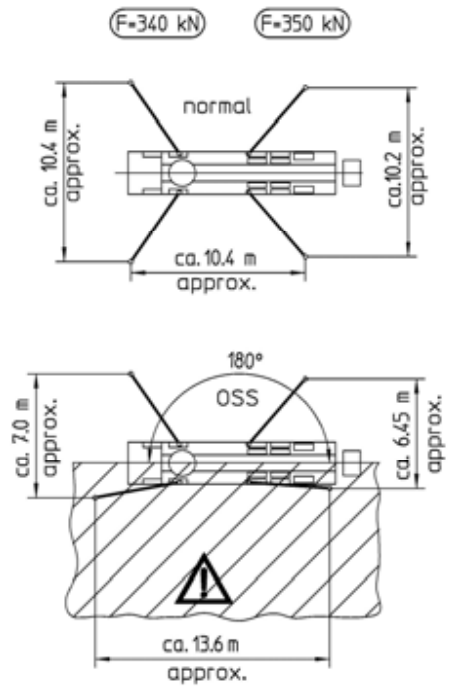
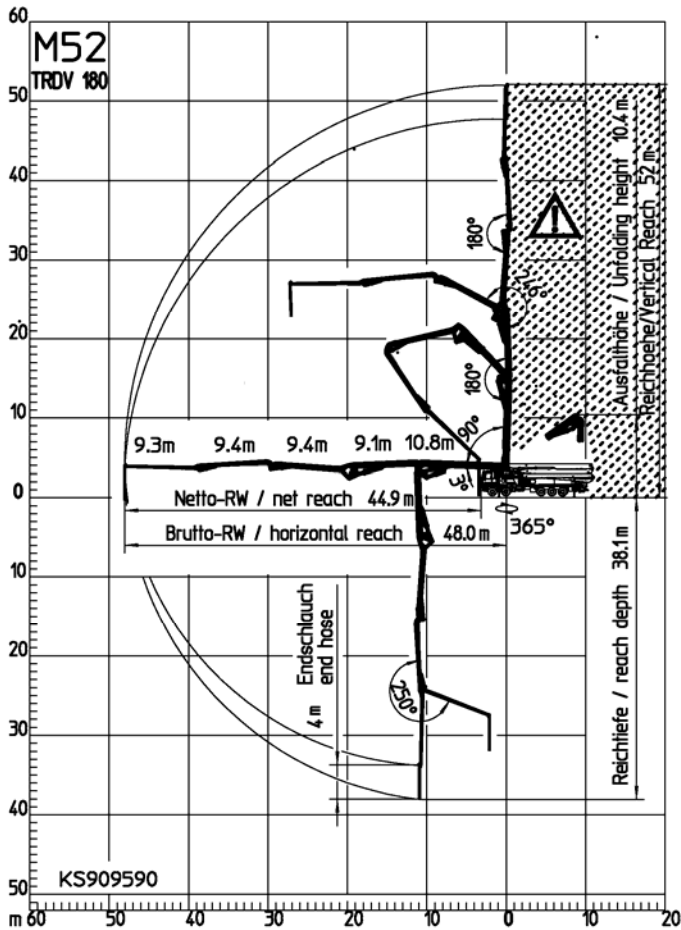
## Technische Daten

Verteilmast M 52-5		
Anzahl Arme		5
Reichhöhe	m	52,0
Reichweite	brutto	m 48,0
	netto	m 44,9
Reichtiefe max.	m	38,1
Ausfalthöhe	m	10,4
Länge Endschlauch	m	4
Faltungsart		Z
Förderleitung		DN 125

Pumpe		BSF	.16 H	.16 H LS	.20 H
Stangenseite	Fördermenge	m <sup>3</sup> /h	160	-	-
	Förderdruck	bar	85	-	-
	Hübe	1/min.	31	-	-
Bodenseite	Fördermenge	m <sup>3</sup> /h	108	160	200
	Förderdruck	bar	130	85	85
	Hübe	1/min.	21	26	26
	Förderzylinder	Ø mm	230	250	280
	Hub	mm	2100	2100	2100

\*) Förderleitung Verteilmast max. 85 bar.  
Alle Daten max. theoretisch.

# Reichweitendiagramm, Abstützung



Abmessungen sind konfigurationsabhängig.



Bereich in dem nicht mit dem Endschlauch gearbeitet werden darf.

## Lieferumfang Serie

Abschleppöse	Ergonic TeleService (ETS), ohne SIM Karte	Reinigungsdeckel mit Schiebepin
Abstützplatten (4 x) in Magazin (2 x) offen	Ersatzhydraulikschlauch im Schlauchpaket	Rohrablage auf Stützbein
Anschlüsse für Noteinspeisung	Fahrzeughupe über Pilztaster am Trichter	Rührwerk- und Wasserpumpe über Funk- u. Ort-Bedienung
Arbeitsscheinwerfer zur Ausleuchtung Trichter, abnehmbar	Fettzentralschmierleiste Trichter	Schluss- und Bremsleuchte, 24 V
Beleuchtung Modulschrank	Förderkolben 'Kompakt' (16 H), 'Single' (16 H LS, 20 H)	Spritzschlauch 10 m inkl. Halter
Betonierstop bei Leerlaufdrehzahl	Förderleitung (2-Lagen) PM2520, am Armpaket	Spritzschutz klappbar
Betontrichter RS 907 mit Rührwerk	Förderzylinder verchromt	Spülwasserpumpe 160 l/min 25 bar
Betriebsanleitung (1 x Papier, 1 x CD-ROM), Ersatzteil-Listen	Funkfernsteuerung proportional mit Display	S-Rohrumschaltung Hase/Schnecke
Bordwerkzeug inkl. Standardzubehör	Gelenkwelle wartungsfrei	Verbindung der Dieseltanks (nur MB/MAN Chassis)
C-Rohranschluss zur Wassertankbefüllung	Gummikragen Betonpumpentrichter	Verschleißbrille DURO 22
Diagnose-Schnittstelle	Kabelfernsteuerung ohne Display mit 40 m Kabel	Wasserabgang für Kleinmengen an Trichter (1/2")
Endschlauch 4,0 m DN 125 5,5"	Klappbogen mit Reinigungsöffnung	Wassertank 600 l links, Dieseltank rechts in Stützbehälter hinten
Ergonic Graphic Display (EGD) mit Maschinen-Fehlermanagement	OSS Einseiten-Betrieb (Assistenzsystem) NICHT für EWR Raum	
Ergonic Pump System (EPS) inkl. Ergonic Output Control (EOC)	Pendelplatten	
	Pritsche rutschhemmend	

Detaillierter Lieferumfang siehe Angebot.  
Fragen Sie nach unserem umfangreichen Optionsangebot.